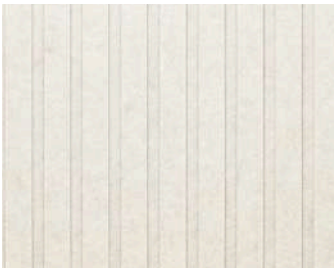


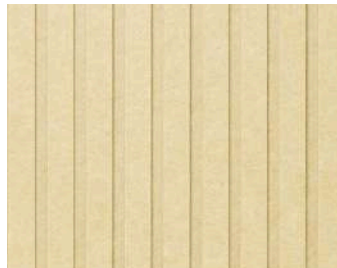
AKUSTIKPANEELE

TECHNISCHES DATENBLATT

SOFTLINE / SOFTLINE PLUS – 8 FARBEN



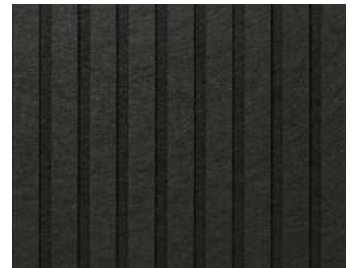
10040374292
Hellbeige



10040374295
Dunkelbeige



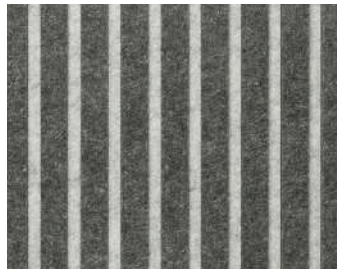
10040374294
Dunkelgrau



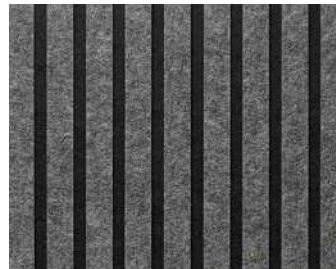
10040374293
Schwarz



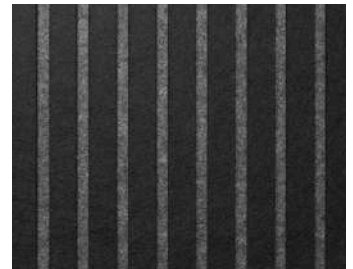
10040374291
Dunkel- / Hellbeige



10040374290
Hell- / Dunkelgrau



10040374289
Dunkelgrau / Schwarz



10040374288
Schwarz / Dunkelgrau

ALLGEMEINE TECHNISCHE DATEN

Dekorart:	Filzpaneele
Oberflächenbezeichnung:	3D
Abmessung:	2400 x 600 x 18 mm
Lamellenstärke:	9,00 mm
Lamellenbreite:	21,00 mm
Lamellenabstand:	14,00 mm
Gewicht:	4,5 kg / Stück
Paket / Palette:	1 Stück / 44 Stück

Material:	Filz / Polyester
Filzdichte:	1350 g/m ²
Feuchtraumgeeignet:	Nein
Anwendungsbereich:	für den Innenbereich
Befestigungsart:	Schrauben oder Kleber
Vertrieb:	GTT - Global Timber Trade GmbH

Montagehinweis:

Die Akustikpaneele wird mit verzinkten Schrauben oder Kleber an der Wand montiert. Bei Montage an der Decke müssen immer verzinkte Schrauben verwendet werden. Verwenden Sie mindestens 15 Stück verzinkte Schrauben für jedes Paneel. Der Abstand zwischen den verzinkten Schrauben darf maximal 60 cm betragen.

KONTAKT

GTT - Global Timber Trade GmbH
Bonner Straße 12 | 51379 Leverkusen
Telefon: +49 (0) 2171 5067 8-0
info@globaltimbertrade.com

Handelsagent: Sebastian Rada
Telefon: +49 (0) 2171 50678-102 | s.rada@globaltimbertrade.com
Vertriebsinnendienst: Astrid Bach
Telefon: +49 (0) 2171 50678-101 | a.bach@globaltimbertrade.com