

VINYLBÖDEN

TECHNISCHES DATENBLATT

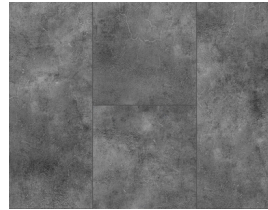
SPC-VINYL - TILE & TEXTURE I



10040220681
Fliese Lunara



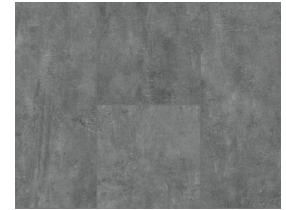
10040220682
Fliese Veloro



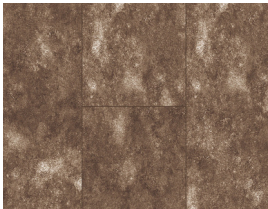
10040220683
Fliese Novera



10040220684
Fliese Ardesa



10040220685
Fliese Tessara



10040220686
Fliese Soluna



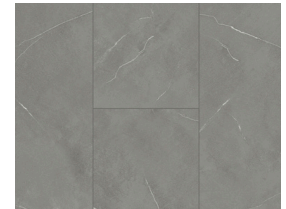
10040220687
Fliese Cavella



10040220688
Fliese Orrano



10040220689
Fliese Mirella



10040220690
Fliese Zanora

TECHNISCHE DATEN

Produktbeschreibung

Optik: Fliese XXL	Verbindungstechnik: DropDown
Dekorart: Steinstruktur	Fasenart: längs- & stirnseitige Microfase
Aufbau: Rigid SPC + IXPE	Feuchtraum: geeignet
Format: 915 x 474 mm	Fußbodenheizung: geeignet
Stärke: 6,00 mm (inkl. 1 mm IXPE Dämmung)	Gewicht: 10,55 kg/m ²
Nutzschicht: ca. 0,5 mm	Verpackung - Paket: 4 Stück 1,736 m ²
Nutzungsklasse: 33 (privater Wohnbereich mit intensiver Nutzung)	Palette: 34 Pakete 59,024 m ²
42 (privater Wohnbereich mit intensiver Nutzung)	

Produkteigenschaften

EIGENSCHAFTEN	TESTMETHODE	ERGEBNIS
Dimensionsstabilität und Schüsselung:	EN 434:1994/ASTM F 2199-09	Stabilität: 0,1% / Aufwölbung: 0,06 mm /ASTM Bestanden
Resteindruck:	EN 433/ASTM F1914-07	≤ 0,1 mm/ASTM Bestanden
Verschleißbeständigkeit:	EN 660-2:1999/EN 649-2011	Gruppe T
Stoßfestigkeit:	ASTM F1265:2003A	Bestanden
Lichtechtheit:	EN 20105:B02 Methode A/ASTM F1515	≥ 6 / Bestanden
Trittschallminderung:	ASTM E492 & E989	66
Reduzierung der Schallübertragung:	ASTM E90 & E413	68
Chemikalienbeständigkeit:	EN 423/ASTM F925	Bestanden
Gleitreibungswiderstand:	EN 13893	DS
Wärmedurchlasswiderstand:	EN 12664	0,12 K/W
Hitzebeständigkeit:	ASTM F1514	Bestanden
Brandschutzklasse:	EN 13501-1/ASTM E648-10	Bfl-s1/ASTM Klasse 1
Emission (VOC):	ISO 16000	A+

KONTAKT

GTT - Global Timber Trade GmbH | Bonner Straße 12 | 51379 Leverkusen
Telefon: +49 (0) 2171 5067 8-0 | E-Mail: info@globaltimbertrade.com

VINYLBÖDEN

TECHNISCHES DATENBLATT

SPC-VINYL - TILE & TEXTURE II



10040220723
Fliese Elvion



10040220725
Fliese Stravon

TECHNISCHE DATEN

Produktbeschreibung

Optik: Fliese	Verbindungstechnik: Uniclic
Dekorart: Steinstruktur	Fasenart: längs- & stirnseitige Microfase
Aufbau: Rigid SPC + IXPE	Feuchtraum: geeignet
Format: 600 x 300 mm	Fußbodenheizung: geeignet
Stärke: 5,20 mm (inkl. 1 mm IXPE Dämmung)	Gewicht: 8,20 kg/m ²
Nutzschicht: ca. 0,3 mm	Verpackung - Paket: 10 Stück 1,800 m ²
Nutzungsklasse: 23 (privater Wohnbereich mit intensiver Nutzung)	Palette: 44 Pakete 79,200 m ²
33 (privater Wohnbereich mit intensiver Nutzung)	

Produkteigenschaften

EIGENSCHAFTEN	TESTMETHODE	ERGEBNIS
Dimensionsstabilität:	ISO 23999:2008	X-Richtung: -0,02% Y-Richtung: -0,05%
Schüsselung:	ISO 23999:2008	< 0,5 mm
Resteindruck:	ISO 24343-1:2007	0,02 mm
Verschleißbeständigkeit:	EN 660-2:1999 / EN649-2011	Gruppe T
Abriebbeständigkeit (1000 U/min):	EN 660-2	≤ 0,015g
Trennwiderstand (kgf/5cm):	EN 431	115 N/5cm
Stuhlleneignung:	ISO 4918:2009	keine sichtbaren Schäden
Lichtechtheit:	ISO 105-B02:2014 Method 3	≥ 6
Gehschallverbesserung:	ISO 10140-1:2010	22dB
Chemikalienbeständigkeit:	EN 423	keine Veränderung
Gleitreibungswiderstand:	EN 13893	DS
Brandschutzklasse:	EN 13501-1	Bfl-s1
Emission (VOC):	Indoor Air Comfort Gold	Bestanden

KONTAKT

GTT - Global Timber Trade GmbH | Bonner Straße 12 | 51379 Leverkusen
Telefon: +49 (0) 2171 5067 8-0 | E-Mail: info@globaltimbertrade.com